

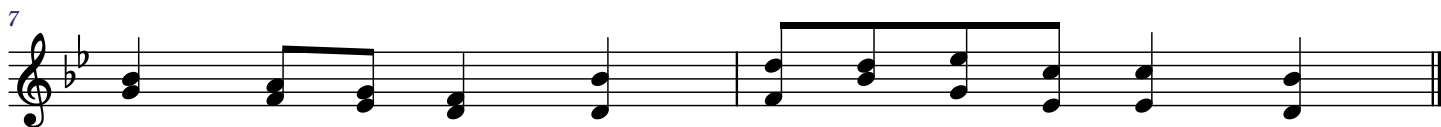
MARYJO, MATKO



Ma - ry - jo Ma - tko, gdy po - zdra - wiam Cie - bie to ta - ka sło - dycz
Gdy wróg mnie bę - dzie zdo - brej zwo - dził dro - gi, a Ty mnie Ma - tko,
Gdy śmierć się zbli - ży, Ma - tko, wtej go - dzi - nie mnie nie wy - pu - szczaj



try - ska z du - szy mo - jej, żem ni - gdy nie syt, Ma - tko mo - ja w nie - bie,
weź - miesz na swe ło - no, To zni - kną wte - dy wszy - stkie du - szy trwo - gi,
zmoż - nej Twojej o - pie - ki; Gdy Pan mnie we - zwie, a to ży - cie mi - nie,



wciąż bym po - wta - rzał "Zdro - waś" ku czci Two - jej.
boś jest mą tar - czą, wspar - ciem i o - bro - ną.
Weź mnie do sie - bie, do nie - ba na wie - ki.

